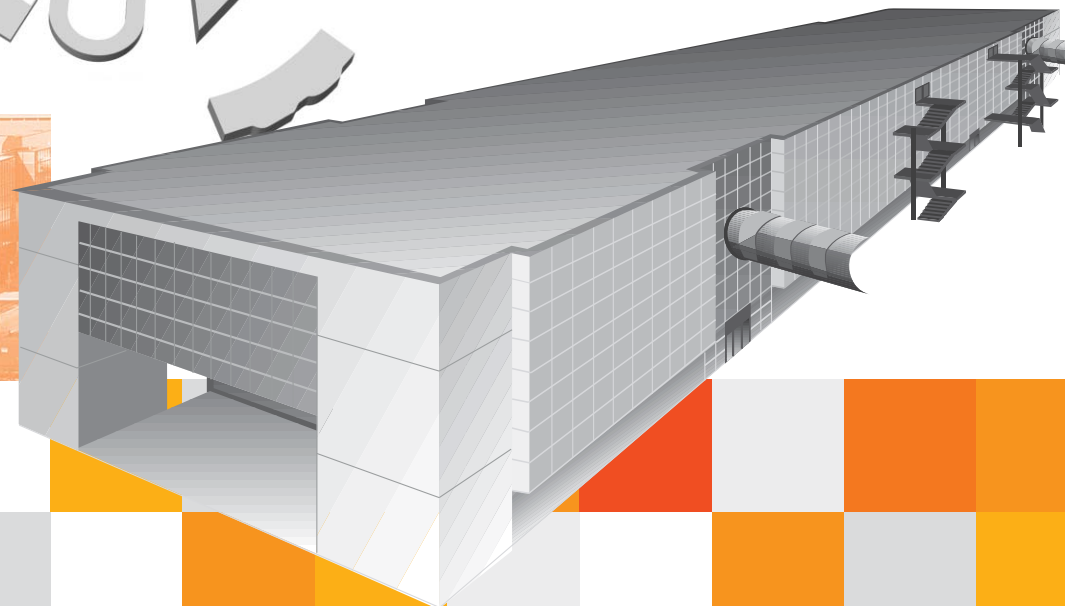
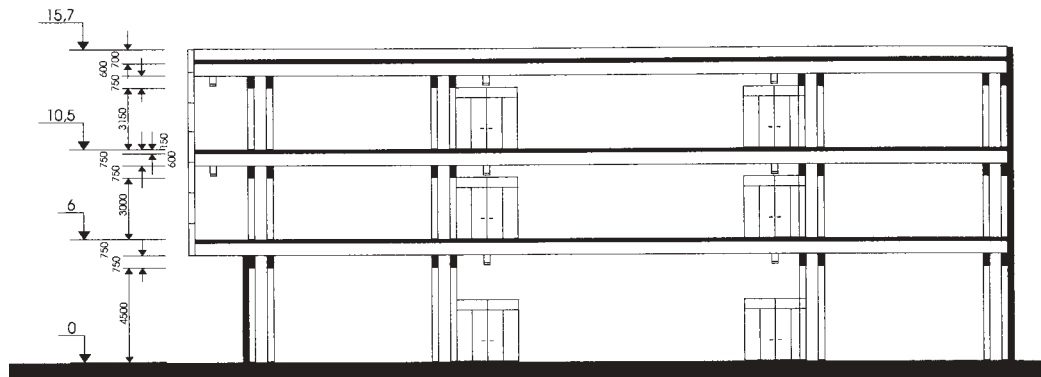


Řez ■ Schnitt ■ Cut



Pavilon



Třípodlažní pavilon obdélníkového půdorysu má rozměr 205,90 x 38,64 m. Nosná konstrukce budovy je železobetonová, plášť čelní stěny je kombinací skla a eloxovaného hliníku, ostatní stěny jsou plné. Pavilon je propojen pasarely s pavilony B a C. Přes vstupní halu přízemí je jeden z hlavních vstupů do celého areálu.

Ein Pavillon eines rechteckigen Grundrisses mit der Größe 205,90 x 38,64 m. Die Gebäude-Tragkonstruktion ist aus Stahlbeton, den Mantel der Frontwand bildet eine Kombination von Glas und Eloxialuminium, andere Wände sind voll. Der Pavillon ist über überdeckte Verbindungsgänge mit Pavillons B und C verbunden. Über die Eingangshalle im Erdgeschoss führt einer von Haupteingängen in das ganze Gelände.

Three-storeyed pavilion of rectangular layout 205.90 x 38.64 m. Reinforced concrete supporting structure of the building, cladding of the face wall – combined glass and anodized aluminum, all other walls are solid. The pavilion is interconnected with pavilions B and C by passages. One of the main entries into the whole fairground via the entrance hall of the ground floor.

Veletrhy Brno, a.s.
Výstaviště 1
647 00 Brno
Czech Republic
Tel.: +420 541 151 111
Fax: +420 541 153 070
E-mail: info@bv.cz
www.bv.cz

BVV
Veletrhy
Brno

PŘÍZEMÍ, rastr základní
ERDGESCHOSS, Grundraster
GROUND FLOOR, basic screen

Pavilon



Hrubá výstavní plocha:

5 286,18 m²

Světla výška objektu:

pod hrany žebrového stropu 5,24 m
pod průvlaky mezi sloupy 4,48 m

Profily vjezdu:

čelní středový vjezd š = 5,80 m, v = 4,40 m;
další čelní vstupy š = 1,30 m, v = 1,90 m;
zadní středový vstup š = 1,40 m, v = 2,20 m;
další zadní vjezdy š = 3,00 m, v = 4,30 m;
boční vstupy š = 1,80 m, v = 2,00 m;
vjezdy do haly od výtahů š = 3,14 m, v = 2,90 m

Podlaha:

beton + plastophalt

Povolená únosnost podlahy:

5 000 kg/m² (v okolí kanálků a šachet 500 kg/m²)

Instalace:

připojky vody, el. proudu, stl. vzduchu, telefonu

Výtah:

2 nákladní výtahy – nosnost 2 000 kg
rozměry: v = 2,30 m, š = 2,30 m, dl. = 2,80 m
1 nákladní výtah – nosnost 3 200 kg
rozměry: v = 2,30 m, š = 2,80 m, dl. = 5,30 m
4 osobní výtahy

Osvětlení:

přirozené – prosklenými stěnami
umělé – zářivkové

Vytápění:

teplovzdušná VZT soustava

Vzduchotechnika:

ano

Chlazení:

ne

Ostatní:

funkce čidel stropního samohasicího zařízení
NESMÍ být omezena, zastropení stánku MUSÍ
umožnit proudění vzduchu z expozic k hlavícím
samohasicího zařízení

Zákaz narušování konstrukce objektu

Bruttoausstellungsfläche:

5 286,18 m²

Lichthöhe des Objektes:

unter die Kanten der Rippendecke 5,24 m
unter die Durchzüge zwischen die Säulen 4,48 m

Einfahrtprofile:

frontale Mitteneinfahrt Br. = 5,80 m, H = 4,40 m;
weitere Stirneingänge Br. = 1,30 m, H = 1,90 m;
hinterer Mitteneingang Br. = 1,40 m, H = 2,20 m;
weitere Hintereinfahrten Br. = 3,00 m, H = 4,30 m;
Seiteneingänge Br. = 1,80 m, H = 2,00 m;
Einfahrte in die Halle von den Aufzügen

Br. = 3,14 m, H = 2,90 m

Boden:

Beton + Plastoasphalt
Zulässige Bodentragkraft 5 000 kg/m²
(in der Umgebung der Kanälchen
und der Schächte 500 kg/m²)

Installation:

Wasser-, Strom-, Pressluft-, Telefonanschlüsse

Aufzug:

2 Lastenaufzüge – Tragkraft von 2 000 kg
Maße: H = 2,30 m, Br. = 2,30 m, L = 2,80 m
1 Lastenaufzug – Tragkraft von 3 200 kg
Maße: H = 2,30 m, Br. = 2,80 m, L = 5,30 m
4 Personenaufzüge

Beleuchtung:

natürliche – durch verglaste Wände
künstliche – Leuchtstofflampen

Beheizung:

Warmluftsystem

Lufttechnik:

ja

Kühlung:

nein

Sonstiges:

Die Funktion der Fühler der
Deckenselbstlöschanlage DARF NICHT
beschränkt werden, Überdeckung des

Standes MUSS die Luftströmung aus den
Expositionen zu den Köpfen der
Selbstlöschanlage ermöglichen.
Verbot von Verletzung der Objektkonstruktion

Gross exhibition area:

5 286.18 m²

Clearance height of the hall:

under the ribbed floor edges 5.24 m
under the girders between the columns 4.48 m

Entries:

front central gate width = 5.80 m,
height = 4.40 m;
other front entries width = 1.30 m,
height = 1.90 m;
rear central entry width = 1.40 m,
height = 2.20 m;
other rear gates width = 3.00 m, height = 4.30 m;
side entries width = 1.80 m, height = 2.00 m;
gates into the hall from the lift
width = 3.14 m, height = 2.90 m

Floor:

concrete + plastophalt

Perm. load-bearing floor capacity:

5 000 kg/m²

(round channels and shafts 500 kg/m²)

Installations:

water, el. power, compressed air,
telephone service lines

Lift:

2 goods lifts – lifting capacity 2 000 kg
dimensions: height = 2.30 m,
width = 2.30 m, length = 2.80 m
1 goods lift – lifting capacity 3 200 kg
dimensions: height = 2.30 m,
width = 2.80 m, length = 5.30 m
4 passenger lifts

Lighting:

natural – glazed walls
artificial – fluorescent lamps

Heating:

hot-air HVAC system

HVAC unit:

yes

Cooling:

no

Other installations:

function of ceiling sprinkler sensors
MAY NOT be limited, stand roofing
MUST provide free air flow from
the stand to the sprinkler heads.
Prohibited intervention into the structure.

